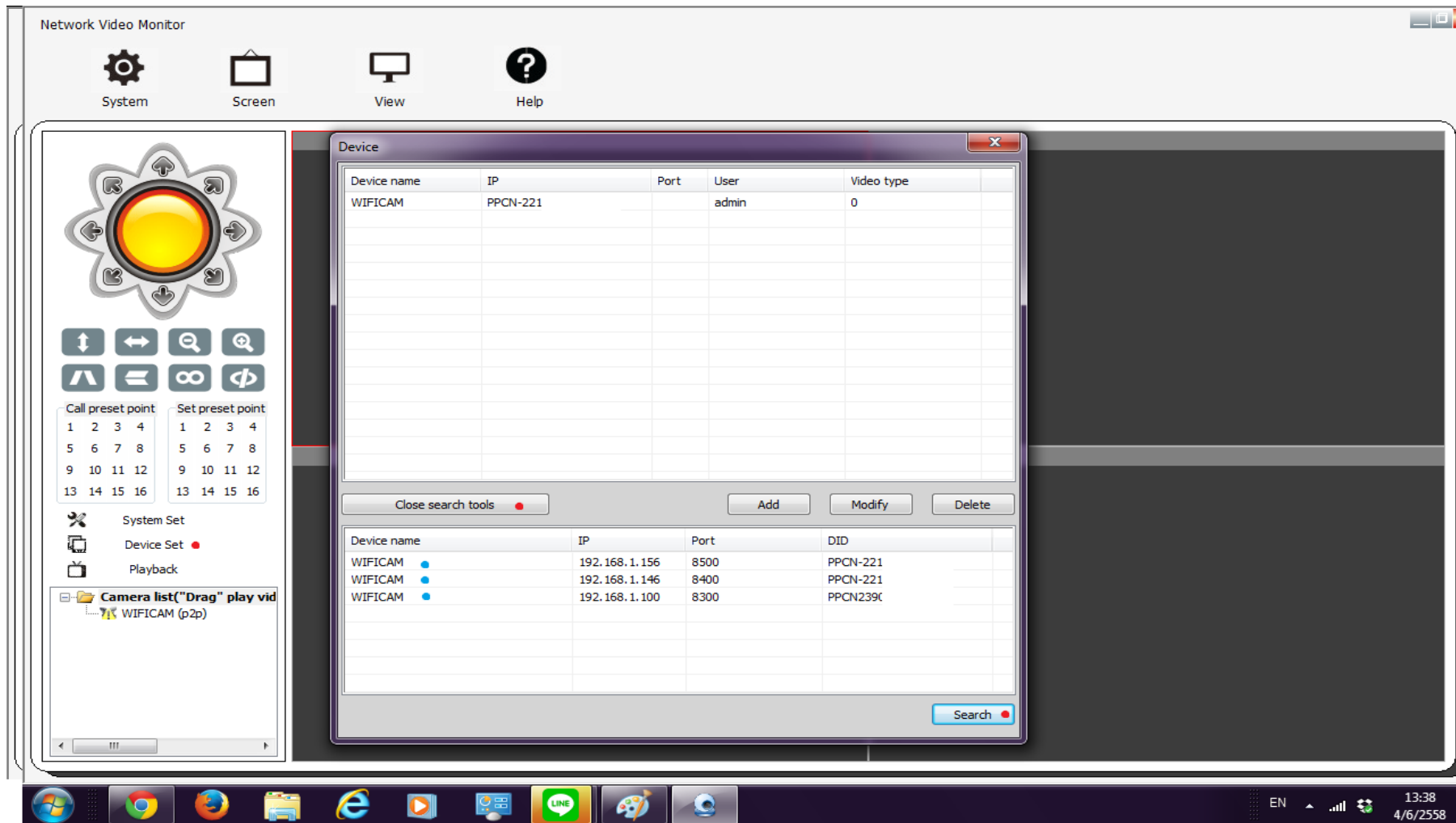


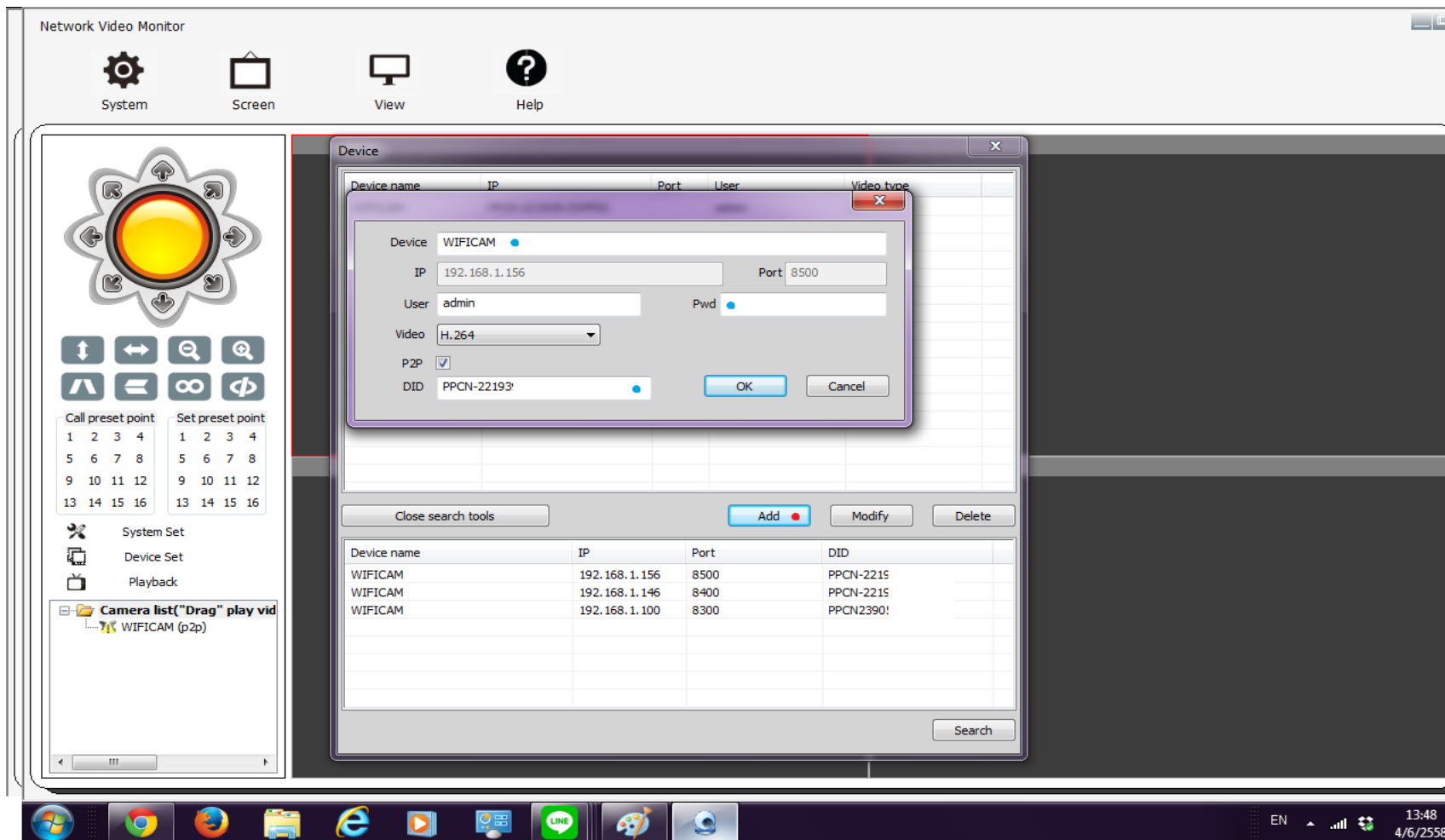
วิธีการเพิ่มกล้อง มี 2 วิธีการคล้ายๆกันคือ

1. หากกล้องอยู่ในวงแลนเดียวกับตัวเครื่อง
สามารถให้โปรแกรมค้นหาอัตโนมัติได้เลย สะดวก รวดเร็ว ไม่ผิดพลาด

กด DEVICE SET >> OPEN SEARCH TOOL >> SEARCH >>

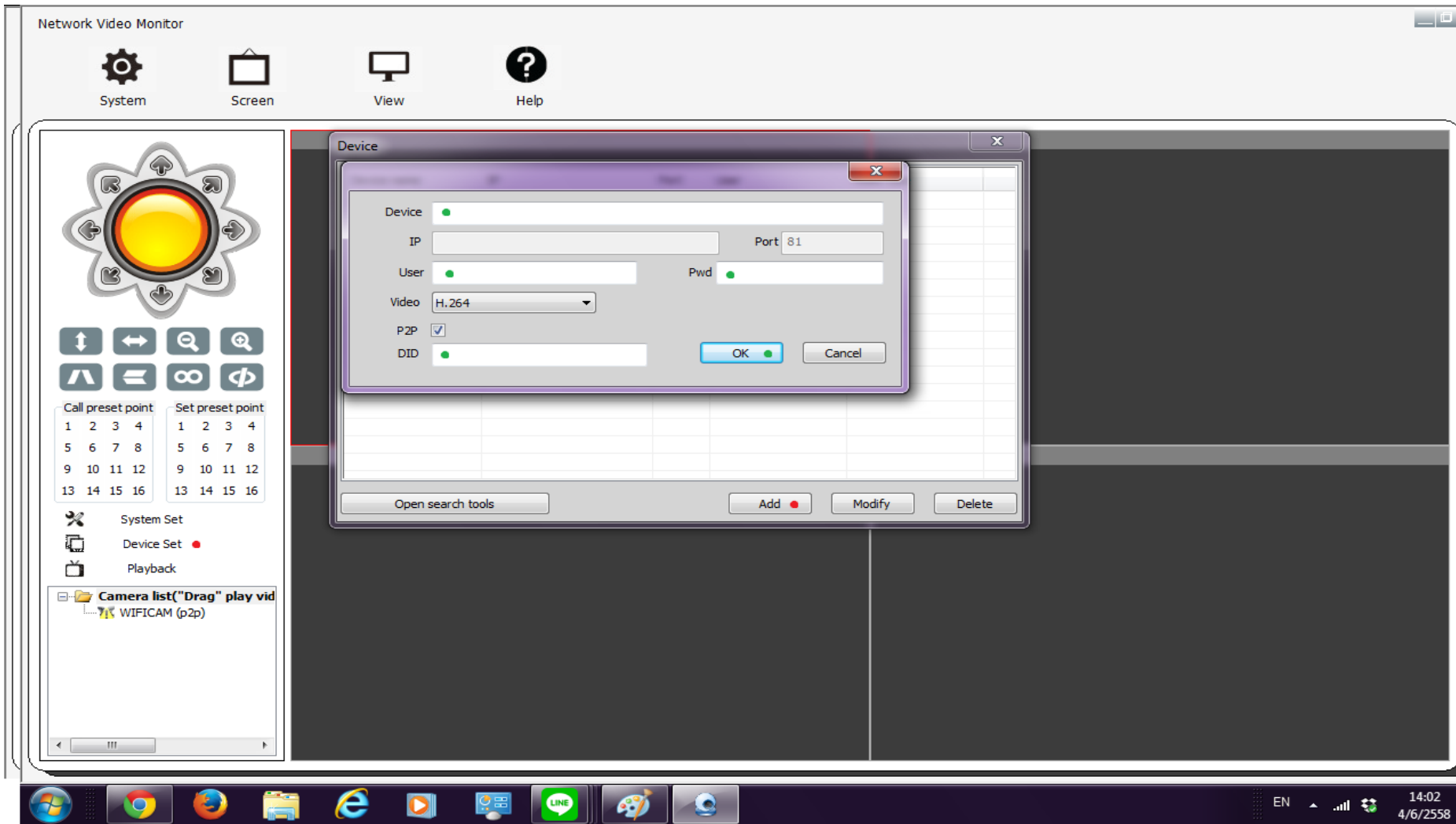


จะปรากฏตามรูปด้านล่างมีกล้อง 3 ตัว ทุกตัวที่เชื่อมต่อด้วยสัญญาณWIFI จะปรากฏอัตโนมัติ

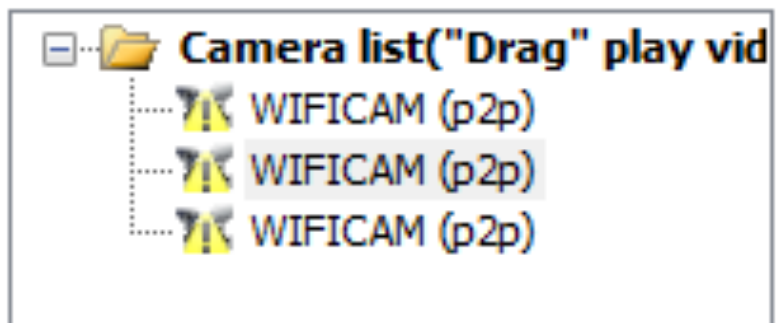


จากนั้นทำการเพิ่มกล้องที่สะดวกคือตัวที่ 1 >> ADD >> ใส่ค่าตามจุดสีน้ำเงิน
 DEVICE : ชื่อกล้องที่ต้องการกำหนดจะเป็นอะไรก็ได้ (ไม่มีผลต่อการตั้งค่า)
 PASSWORD: รหัสผ่านที่กำหนด(หากไม่ได้เปลี่ยน ค่าที่ตั้งจากโรงงานคือADMIN)
 DID: ช่องนี้จะ เป็นหมายเลขกล้องไอพี โปรแกรมจะทำการค้นหาให้อัตโนมัติ อยู่แล้ว
 เมื่อใส่ค่าทั้งหมดแล้วให้กดOK

***สังเกตกล้องไอพีที่เราเพิ่มเข้าไปจะปรากฏที่คอลัมน์ซ้ายมือด้านล่าง ในที่นี้คือ WIFICAM(P2P)



หากกล้องอยู่นอกวงแลน(เช่นในกรณีที่คุณอยู่ที่ทำงาน ส่วนตัวกล้องอยู่ที่บ้านตจว หรือต่างประเทศ สามารถเพิ่มโดยการใส่ค่าDID เอง



รายชื่อกล้องจะปรากฏดังรูป วิธีการที่ทำให้ภาพปรากฏคือDRAG and PLAY ให้เลือกรายชื่อกล้องไอพีที่ต้องการแสดงภาพ ลากไปยังหน้าจอที่ต้องการแสดงรูป



เลื่อนกล้องขึ้น-ลง



เลื่อนกล้องซ้าย-ขวา



พดิกภาพ



พดิกภาพ



เลื่อนทิศทางการหมุนกล้อง